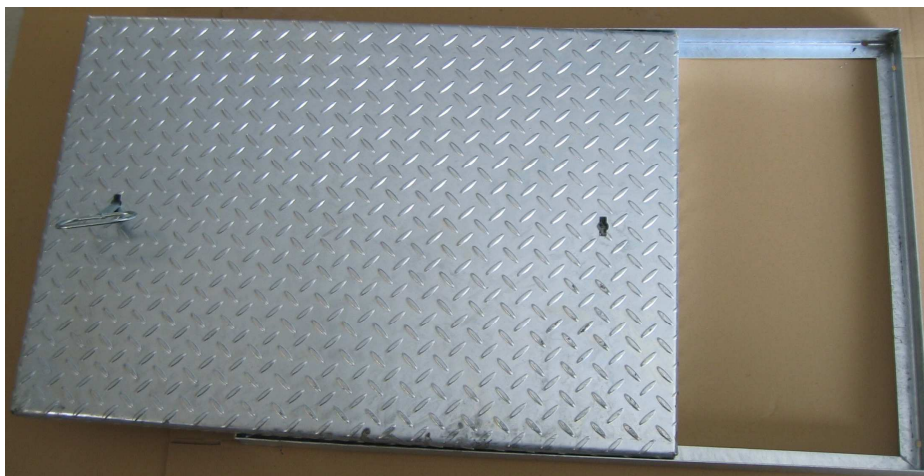


Steeldeck typ C

Kovový poklop s kovovým rámem



Technický popis:

- Poklop – ze slídkového plechu
- Rám – kovový
- Příslušenství - klíče

typ	hmotnost zatíženého vozidla	vnitřní rozměr	vnější rozměr	výška rámu	celková hmotnost
		mm	mm	mm	kg
C7BG	5 tun	600 x 600	674 x 674	40	27
C11BG	5 tun	900 x 600	974 x 674	40	26

Přepočtová tabulka hmotnosti zatíženého vozidla

třída	označení podle EN 124	hmotnost zat. vozidla (pomalu jedoucího)	kolová zátěž vozidla (pomalu jedoucího)	výpočet zatížení (statické zatížení + přetížení + dynamické efekty)	bezpečnostní faktor (vypočtené zatížení + bezpeč. koef.)	příklady použití
A	A15	chodníky	0,5 tuny (5 kN)	5x1x1=5 kN (min. nosnost 5 kN)	5x1,6=8 k N	pro chodce, cyklisty
AA		5 tun	1,5 tuny (15 kN)	15x1,1x1,15=19 kN	19x1,6=31 kN	soukromá osobní vozidla
AAA		7,5 a 10 tun	2,5 tuny (25 kN)	25x1,1x1,15=32 kN	32x1,6=52 kN	neprůjezdné areály, kde zatížení nepřesáhne uvedené hodnoty
B	B125	17,20, 25 a 38 t	5 tun (50 kN)	50x1,1x1,15=63,25 kN	63,25x1,6=10 kN	chodníky, příjezdové komunikace, kde se pomalu pohybují anebo parkují, osobní a dodávková vozidla