

Mříž TANAIS

KATALOGOVÉ ČÍSLO VIZ TABULKA

Použití

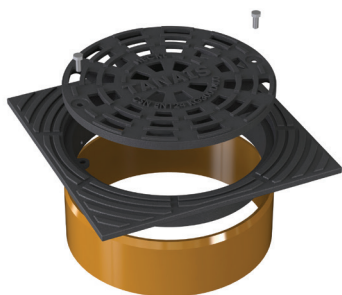
- Vtoková mříž s čtvercovým rámem TANAIS je určena k odvodu povrchových vod z venkovních ploch do prostoru kanalizačních revizních šachet o průměru 315 nebo 400 mm

Vlastnosti

- Nasazuje se na hladký konec šachtové roury o průměru 315 nebo 400 mm
- V případě použití teleskopické varianty je rám poklopu k rouře připevněn šrouby (4 ks)
- Určena k obetonování
- Zkoušeno a certifikováno pro třídu zatížení D400 dle EN 124

Technický popis / provedení

- Upevnění mříže v rámu je zajištěno dvojicí nerezových šroubů
- Mříž a rám jsou vyráběna z tvárné litiny GGG (EN - GJS) dle konstrukčních a materiálových požadavků
- Normy EN 124 a procházejí pravidelnou certifikací ve zkušebním ústavu
- Povrchová úprava – bitumen



rozměr mříže	vnější rozměr rámu	výška rámu	třída zatížení	hmotnost	katalogové číslo
315	370 mm	67 mm	D400	14 kg	H 6024
400	425 mm	67 mm	D400	16 kg	H 6026

Jako montážní nástroj doporučujeme používat univerzální klíč na poklopy HECKL (katalogové číslo Y 6030)

