

Šachtový poklop bez odvětrání v litinovém rámu s patkou E600 - plochy vystavené vysokému zatížení těžkou technikou

Standard



Kód	KQ66EL05C
Materiál	Litina
Hmotnost	104 kg
Norma	EN124-2
Balení	10 ks/pal
Třída zatížení	Vysoké dopravní zatížení

čtvercový poklop, bez pantu, KASI PUR tlumící vložka, bez pružinového zajištění víka v rámu

VÍKO:

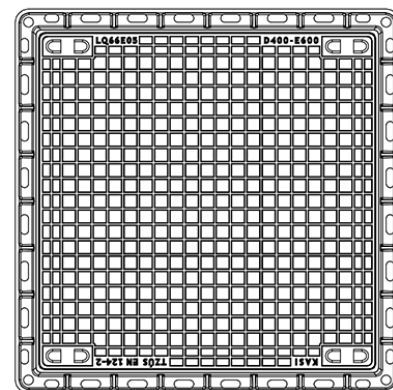
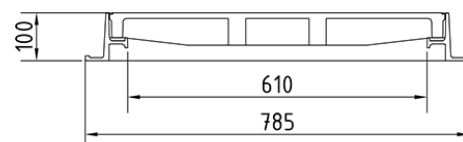
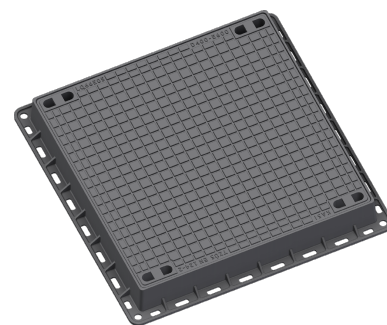
- Hmotnost víka 75kg
- Možnost vlastního motivu / loga

RÁM:

- Vhodný do míst s vysokou dopravní zátěží
- Výška rámu 100mm, hmotnost 29kg
- Integrovaná PUR tlumící vložka s vysokou odolností
- Použití s vyrovnávacími prstenci BAR-V a BAR
- Litinový rám s patkou bez osazení pro lapač

OSTATNÍ:

- Poklop je dodáván s černou povrchovou úpravou
- vlastní motiv na víko možný



ZÁKAZNICKÁ
ŘEŠENÍ



TLUMICÍ VLOŽKA



TICHÝ DESIGN

